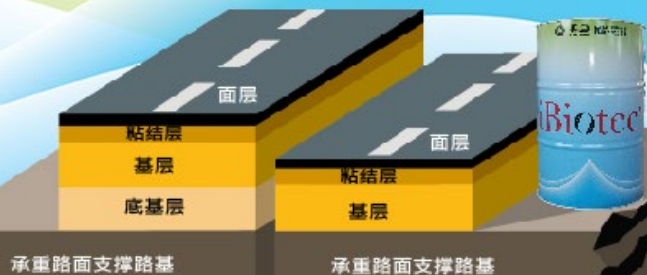


# iBiotec®

热铺、  
温铺、  
冷铺沥青混合料路面用植物提取专用产品



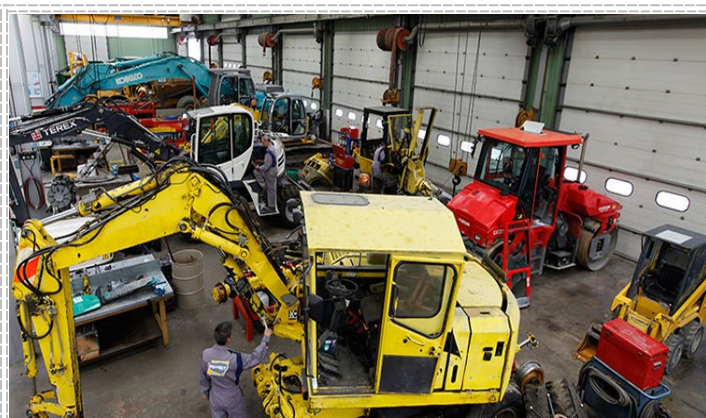
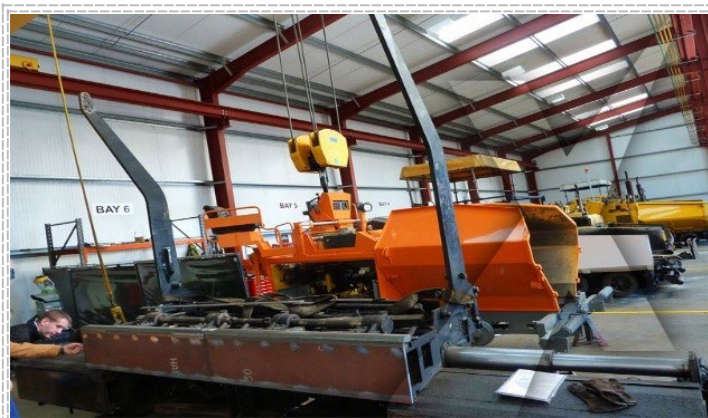
技术表 - 2025-04-03版

## iBiotec®

# SOLVETAL®

## DBA 200

冷、热或温沥青混合物清除剂  
原覆层刨削后再循环利用



### 物理化学特性

特性	数值	单位
外观	透明	-
颜色*	黄色-橙色	-
气味	轻微、独特	-
25°C 状态下的密度	875	kg/m <sup>3</sup>
冰点	-20	°C
水溶性	0	%
40°C 状态下的运动粘度	5	mm <sup>2</sup> /s

表面张力	32	达因/厘米
折射率	1.4570	
溶解力 考立丁醇值	>200	-
酸值	<1	mg(KOH)/g
碘值	<120	gl <sub>2</sub> /100g
含水量	< 0.2	%
<b>消防安全特性</b>		
<b>特性</b>	<b>数值</b>	<b>单位</b>
闪点 ( 封闭炉舱)	>170	°C
自燃点	>250	°C
爆炸下限	非爆炸性	% (单位体积)
爆炸上限	非爆炸性	% (单位体积)
易爆、可燃、易燃、非常易燃、 极度易燃物质含量	完全不含	%
<b>毒性</b>		
<b>特性</b>	<b>数值</b>	<b>单位</b>
氨基苯甲醚指数	<5	-
过氧化物指数	<10	毫克当量 (O <sub>2</sub> ) / 千克
TOTOX (氨基苯甲醚指数+2x 过氧化物指数)	<25	-
致癌、致突变、有损生殖系统、 刺激性、腐蚀性物质含量	完全不含	%
酯基转移产生的残留甲醇含量	0	%
危险化合物、致癌、致突变、 致畸 ( CMR ) 物质、刺激性 物质的排放量， 160°C状态下的 腐蚀性	0	%
<b>环境特性</b>		
<b>特性</b>	<b>数值</b>	<b>单位</b>
对水体有害	1	分类
25°C状态下完成CEC初级降 解需21天	超过90	%
易于生物降解 经合组织 ( OCDE ) 化学品测 试导则No.301A规定28日 化学需氧量消失	超过80	%
易生物降解并进行终极降解 经合组织 ( OCDE ) 化学品测 试导则No.301C规定28日 67日生物降解	超过90 100	% %

生物累积率 正辛醇-水分配指数	低于3	log KOW
20°C 状态下的蒸汽压力	<0.1	hPa
COV (有机挥发性化合物) 含量	0	%
溶剂含量	0	%
环境有害物质含量	完全不含	%
具有全球变暖潜能值 (PRP) 的化合物含量	0	%
具有消耗臭氧潜能值 (ODP) 的化合物含量	0	%
碳足迹、生命周期分析。	1.55	公斤碳当量

### 描述

**SOLVETAL® DBA 200**是一种极佳的旧沥青稀释剂，稀释后的沥青将在工地回收再利用，用于铺设新路面。这是一款用于清洁研磨设备的强力除沥青剂。

### 使用方法

使用纯溶液，用低压设备喷洒，但切勿过量，需留置几分钟。

备注：**SOLVETAL DBA 200**不含乳化剂，在水中不可乳化。因此，它对碳氢化合物分离器无任何影响。

### 介绍

1000 升大容量集装箱



200 升大桶



20 升小桶



**iBiotec® Tec Industries® Service**  
Z.I La Massane - 13210 Saint-Rémy de Provence – France  
Tél. +33(0)4 90 92 74 70 – Fax. +33 (0)4 90 92 32 32  
[www.ibiotec.fr](http://www.ibiotec.fr)

#### USAGE RESERVE AUX UTILISATEURS PROFESSIONNELS

Consulter la fiche de données de sécurité.

Les renseignements figurant sur ce document sont basés sur l'état actuel de nos connaissances relatives au produit concerné. Ils sont donnés de bonne foi. Les caractéristiques y figurant ne peuvent être en aucun cas considérées comme spécifications de vente. L'attention des utilisateurs est en outre attirée sur les risques éventuellement encourus lorsqu'un produit est utilisé à d'autres usages que ceux pour lequel il est conçu. Parallèlement, le client s'engagera à accepter nos conditions générales de marché de fournitures dans leur totalité, et plus particulièrement la garantie et clause limitative et exonératoire de Responsabilité. Ce document correspond à des secrets commerciaux et industriels qui sont la propriété de Tec Industries Service et, constituant un élément valorisé de son actif, ne saurait être communiqué à des tiers en vertu de la loi du 11 juillet 1979.